

ترياز در حوادث غير مترقبه

- در حوادث غیرمترقبه، از جمله اولین اقدامات ضروری در صحنه حادثه، انجام تریاژ در حوادث غیرمترقبه (disaster triage) و اولویت بندی بیماران جهت انجام مراقبت های حافظ حیات و اعزام به مراکز درمانی، بدون ایجاد ازدحام در این مراکز است.

- همگرایی یا convergence

اجزای سامانه مدیریت بحران بیمارستانی

1. فراخوان پرسنل خارج از شیفت
2. تعبیه فضای کافی برای ورود و خروج آمبولانس ها و تخلیه بیماران
3. تعبیه فضای مناسب برای جمع آوری بیماران خارج از فضای اورژانس
(COLLECTION POINT)
4. ایجاد فضای مناسب برای پاکسازی بیماران آلوده در حوادث میکروبی، شیمیایی و هسته ای
5. ایجاد تیم های تریاژ مجهز به تجهیزات لازم و آشنا با تریاژ حوادث غیرمترقبه در نقطه جمع آوری بیماران حتی الامکان در ورودی بیمارستان
6. برقراری ورودی مخصوص حوادث غیرمترقبه (مجزا از ورودی معمول اورژانس) در صورت امکان

تجهيزات مورد نیاز تریاژ صحنه



کیف تریاژ در صحنه

- قابل حمل
- حداقل حاوی ۳۵ کارت تریاژ
- ۳۵ نخ نایلونی برای نصب نوار رنگی یا نوار چسب رنگی (در ۴ رنگ مورد نظر)
- AIR WAY حداقل ۶ عدد در سایزهای مختلف
- ۳ عدد خودکار
- یک قیچی برای بریدن کارت تریاژ، نخ و لباس بیمار
- وسایل ساده پانسمان

تیم تریاژ

- یک نفر کادر درمان
- یک نفر منشی

آشنایی با تریاژ START

SIMPLE TRIAGE AND RAPID TREATMENT

ACTION

TAGGED AS

Move the walking wounded

MINOR

No respirations (after head tilt or insertion of an OPA)

DEAD/DYING

Respiration over 30

IMMEDIATE

Pulse—No radial pulse

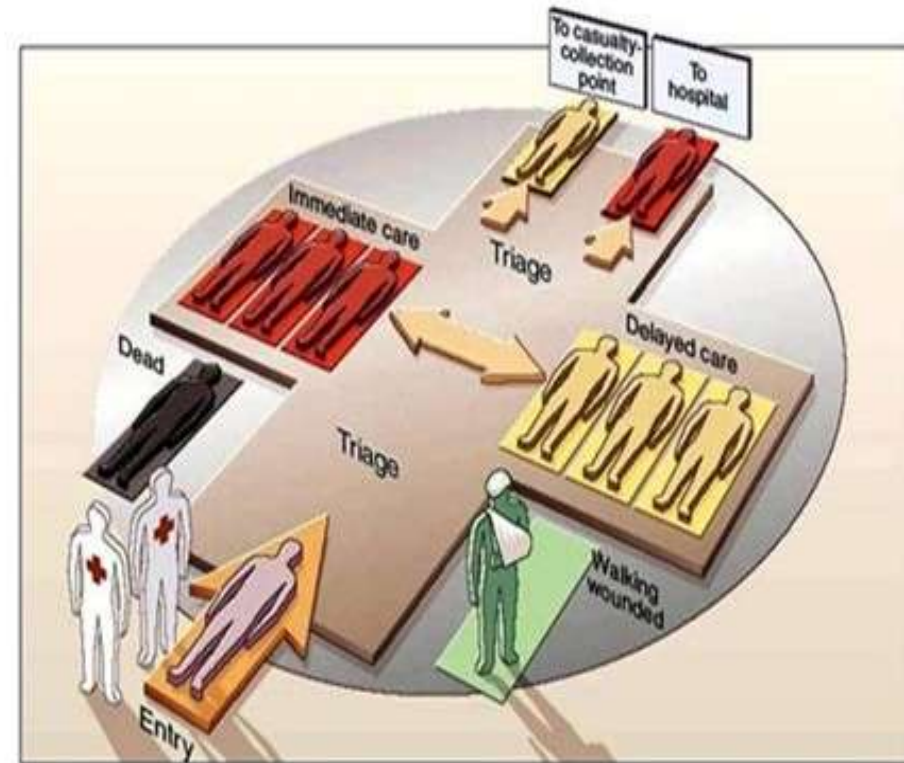
IMMEDIATE

Mental Status—Unable to follow simple commands

IMMEDIATE

All others

DELAYED



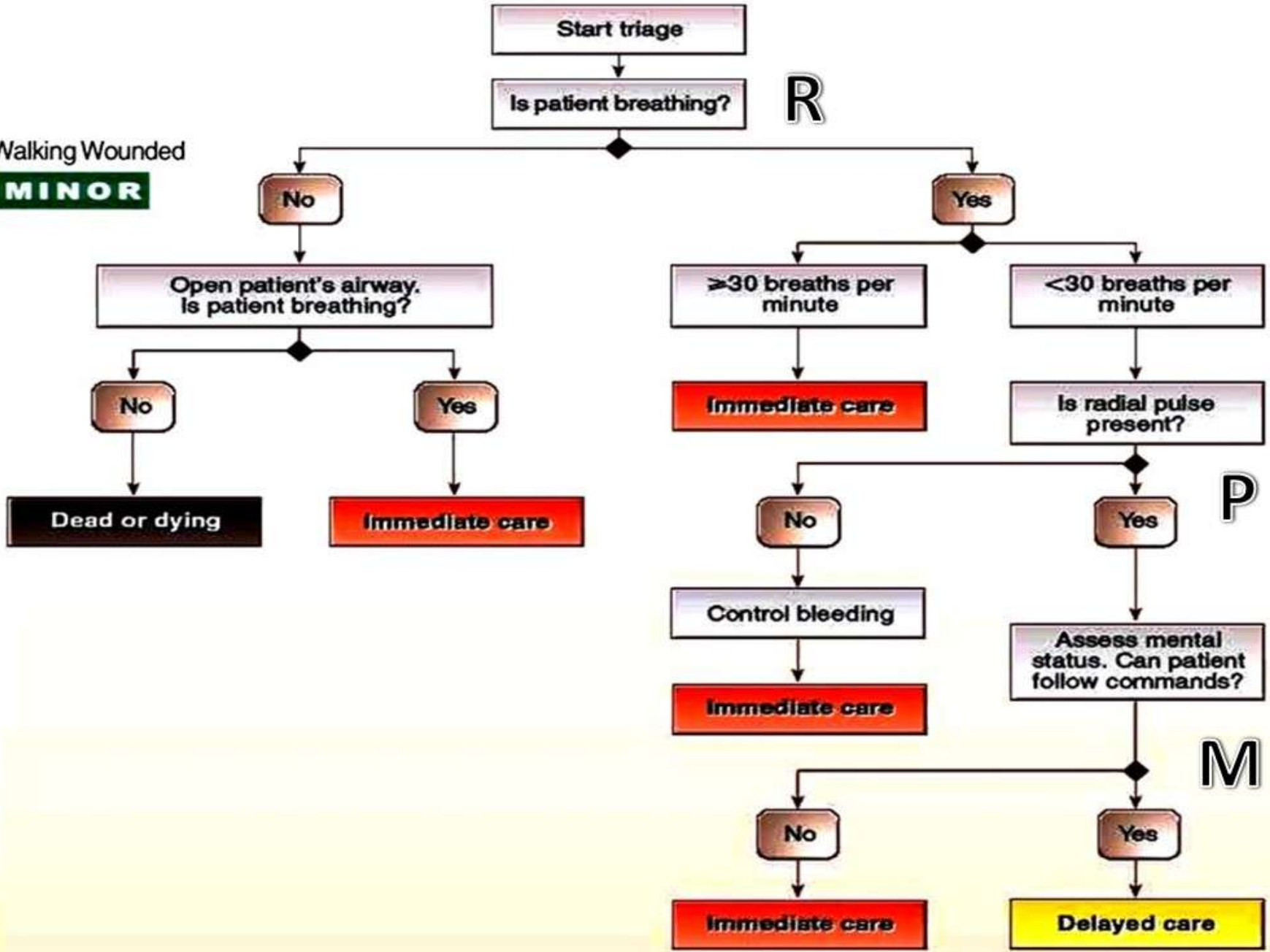
All Walking Wounded

MINOR

R

P

M



ملاحظات

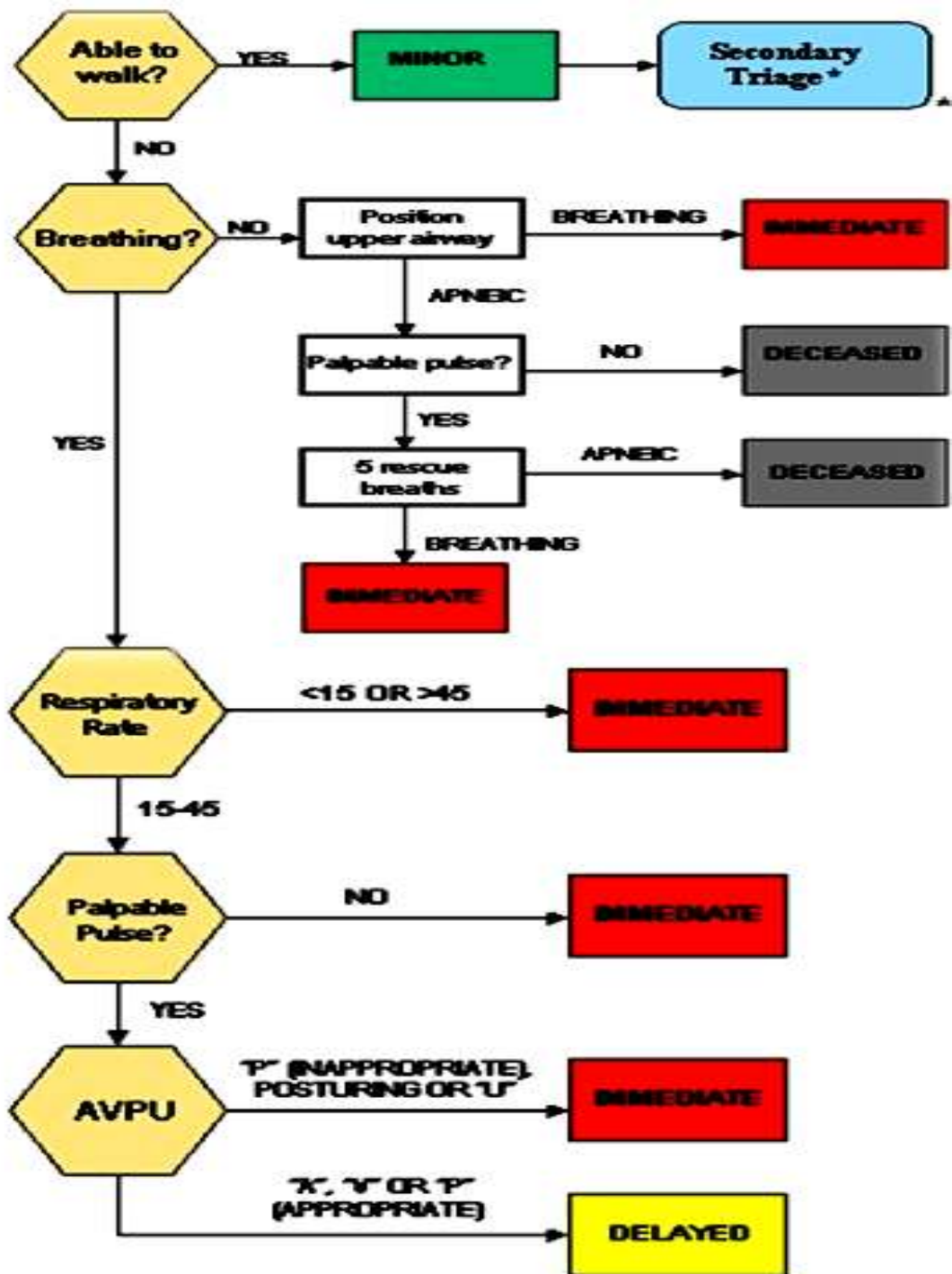
- رنگ آبی: بیماران نیازمند به آلودگی زدایی
- تریاژ معکوس در حوادث برق گرفتگی و صاعقه زدگی

تریاز صحنه در کودکان

- روش های متنوع:

۱. PEDIATRICS TRIAGE TAPE

۲. jump START



Jump
START

SAVE TRIAGE

1. کسانی که علیرغم مراقبت جدی فوت خواهند نمود.
2. کسانی که بدون هیچ اقدام مراقبتی اورژانس زنده خواهند ماند.
3. کسانی که از انجام مراقبت های اورژانس در صحنه سود خواهند برد.

مثال هایی از گروه سوم

- بیماران بالغ دچار ضربه سر با درجه گلاسکوی کما زیر ۸
- ترومای شکم با فشار خون پایین
- ترومای سینه با علائم حیاتی غیرطبیعی
- ترومای نخاع
- سوختگی استنشاقی در بزرگسالان
- بالغین ترومایی دارای بیماری زمینه ای
- اورژانس های غیر تروما
- افراد با توانمندی خاص به طور مثال پرسنل پزشکی که با درمان مختصر، امکان بازگشت آن ها به تیم درمانی موجود است